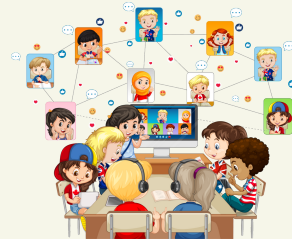


ИМЕ: _____



ДАТА: _____



СОЦИЈАЛНИ МЕДИУМИ САМОПРОЦЕНКА

ПОПОЛНИ ГО ОВОЈ РАБОТЕН ЛИСТ ЗА ДА ЈА ОЦЕНИШ СВОЈАТА УПОТРЕБА НА СОЦИЈАЛНИТЕ МРЕЖИ И НЕЈЗИНИТЕ ЕФЕКТИ.

1

КОИ ПЛАТФОРМИ ЗА СОЦИЈАЛНИ МЕДИУМИ НАЈМНОГУ ГИ КОРИСТИШ?

2

КОИ СЕ РАБОТИТЕ ВО КОИ УЖИВАШ ИЛИ ТИ СЕ ПОЗИТИВНИ НА СОЦИЈАЛНИТЕ МРЕЖИ?

3

ДАЛИ ИМА АСПЕКТИ КОИ ВЛИЈААТ НА ТЕБЕ НА НЕГАТИВЕН НАЧИН?

4

КАКО БИ ГИ ОПИШАЛ/А ТВОИТЕ ОНЛАЈН ИНТЕРАКЦИИ СО ДРУГИ ЛУЃЕ?

5

ДАЛИ МИСЛИШ ДЕКА СЕ ПРЕТСТАВУВАШ АВТЕНТИЧНО НА ИНТЕРНЕТ?

6

ОПИШИ КАКО СОЦИЈАЛНИТЕ МЕДИУМИ ВЛИЈААТ НА ТВОЕТО ОДНЕСУВАЊЕ.

7

ДАЛИ ИМА НЕКОИ ПРОМЕНИ ШТО БИ САКАЛ/А ДА ГИ НАПРАВИШ ВО КОРИСТЕЊЕТО НА СОЦИЈАЛНИТЕ МЕДИУМИ?